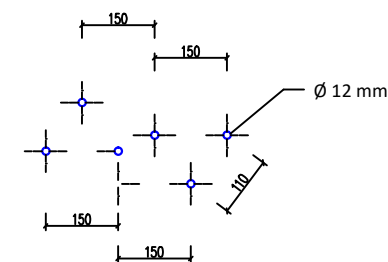
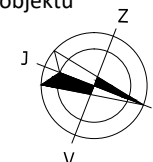


Schéma rozmístění vrtů dvouřadé injektáže




Legenda:

- Dodatečná horizontální izolace zdiva technologií podřezáním zdiva diamantovým lanem
- Dodatečná horizontální izolace zdiva technologií dvouřadých injektáží akrylátovými gely
- Směr provádění dvouřadé injektáže
- Kladná síťová elektroda průběžná, š. 250 mm - systém aktivní (mírné-drátové) elektroosmózy (bude vedena nad úroveň terénu)
- Záporné elektrody šikmé, Ø 20 mm, dl. 650 mm, uložení do vrtů Ø 30 mm, hl. 950 mm, sklon 60° - systém aktivní (mírné-drátové) elektroosmózy
- Vodivé propojení kladné elektrody - systém aktivní (mírné-drátové) elektroosmózy
- Řídicí jednotka aktivní (mírné-drátové) elektroosmózy
- Aplikace sanačního omítkového systému
- Výška aplikace sanačního omítkového systému [mm]
- Aplikace hydroizolační stěrky
- Výška aplikace hydroizolační stěrky [mm], na vnitřních stěnách bude provedena stěrka v pásu 300 mm pro napojení dodatečných horizontálních izolací stěn na plošné izolace podlah
- Jednotka aktivního odvětrávání
- Hloubka provedení odkopu, hloubka 1500 mm
- Provedení rubové izolace podrovnáním zdiva, hydroizolační stěrkou, perimetrem a ochrannou nopovou fólií s ukončovací lištou, cca 150 mm pod terénními úpravami bude uložen ve spádu od objektu plošný geodrén v šířce 1000 mm



Pozn.:
Jednotlivé zvolené technologie můžou být při realizaci zaměněny za jiné vhodné technologie a tyto budou schváleny v rámci stavby.
Umístění řídicí jednotky a záporných i kladných elektrod aktivní (mírné-drátové) elektroosmózy může být upřesněno při realizaci.

Hl. inženýr projektu	Zodp. projektant	Kreslila	
Ing. Josef Kolář	Ing. Josef Kolář	Ing. Lenka Jelínková	
Zadavatel: Univerzita Palackého v Olomouci, Křížkovského 8, Olomouc			Čechova 19, 750 02 Přerov Tel./fax: 581 201 454
Okres: Olomouc	Místo: tř. Svobody 8, Olomouc		Formát: A3
Akce: SANACE VLHKÉHO ZDIVA			Datum: 12/2022
Obsah: PŮDORYS 1.PP - SANACE VLHKÉHO ZDIVA			Stupeň: DPS
			Měřítko: 1:150
			Z.č.: 23839
			Výkr.č.: 1